

## 1. 安

安

、 、 、 、 、 备 、 2004 年 ( ) 11 月 、 包 、 备、 焙 备 、 、 澳 70 。 安 备 15.8 ， 600 ， 备 ， 5 ， 备 20 。 ， 10 ， 2500 。 :

## 2. 安

备

安

备

ISO9001:2000

、  
、CE  
、拌、备。  
25，  
、拌安  
。安、安  
、  
。拌  
备，  
。  
：安 EPC  
。包拌，  
备，爆安。  
，  
，爆安。  
，保  
。

### 3. 安

安

、 板 , 2011 5 ,  
2013 4 。 , 安  
颁 《2015 安 》、安  
《 》 ; 2015 GB/T19001: 2008  
、 GB/T24001: 2004  
、 GB/T28001: 2011 安 ,  
。  
: 1、 ; 2、  
; 3、 。

#### 4. 安

安

2007 8 ,

, , ,

, , .

,

, ,

。“安 ”, DLV

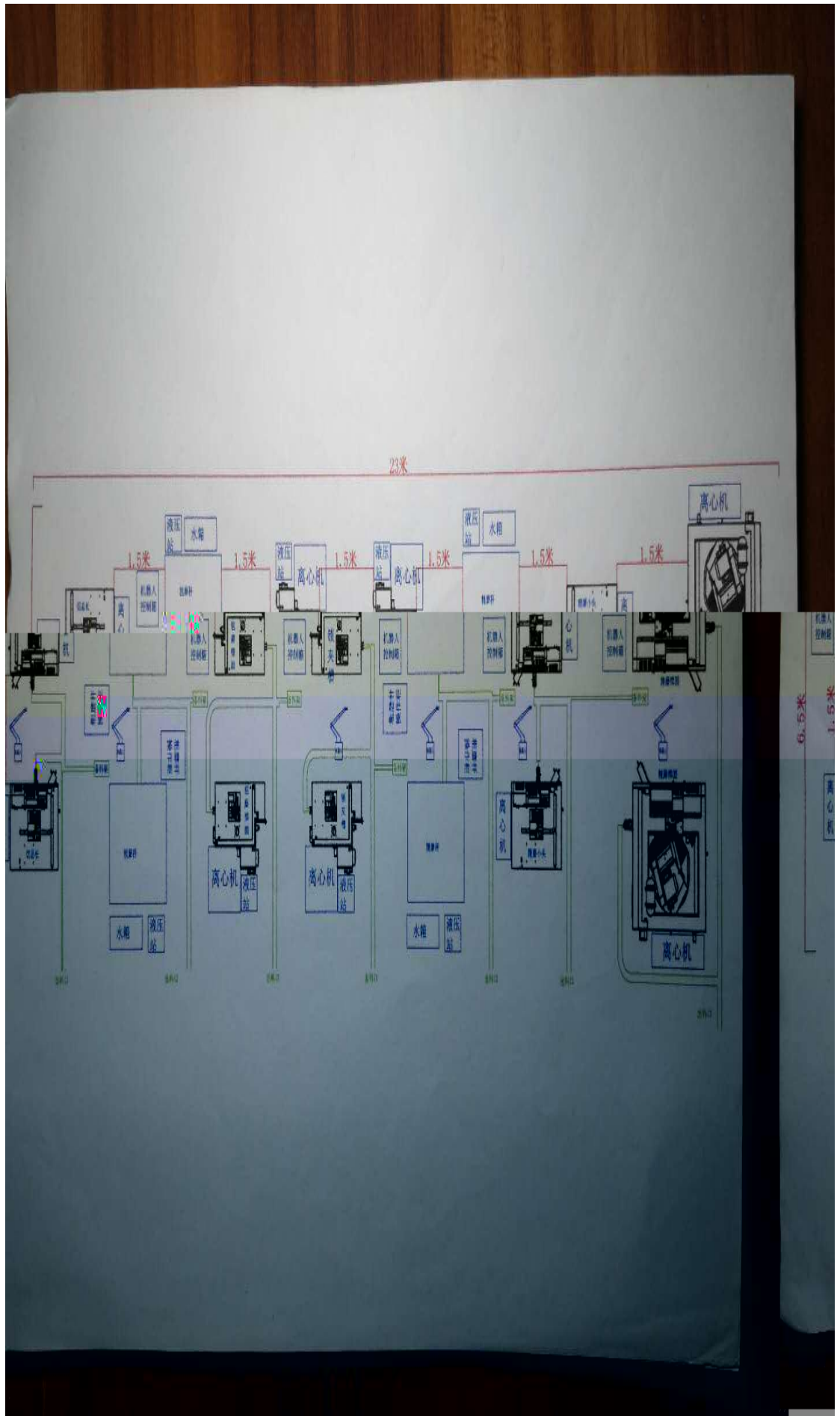
“安 ”、“安 ”、“

”。

: 1、 ;

2、 ; 3、

:



## 5. 安

安

臻

,

板

板

,

8

,

备

3.91

,

60000

。

5

,

12

,

板

板 5

,

3000

。

: 1、5G

FPC

; 2、FPC

备

4.0

。

## 6. 安 保

安 保 安 安

保

备

备,

35

, 2

、15

“ 宝” “ ” 被安

2016、2017

保

“ 百”

保 备

。2017

被安

115

(

:

,

:

) ; 2018 被

,

,

被

《

-

》

,

2016-1239T-AH, 本

,

,

,

白。

,

,

,

。

,

,

、 氨 、

,

,

,

。

,

,

，包

( R&D )、

( PD )、

( PI )

。

， ，

氨

， ， ，

。

( Honeywell )、

( Philips )、 A. O. smith、阿 ， 、

，

。

、 、 ，

， ，

，保 。

： 备 备 ；

： ， ；

： ， ，

。

， 保、 ，

，

， 保

， 、 、 。



80%。

26 本

5 (包

背 5 (本

保

IS09001 、安

2017 被安

安 115 “

”。

保

“ 保， ”

！

:1、 保 ; 2、

。

### 7. 安

安 2017 2 ,

80 , 60 ,  
, 备 ,

, , 。

备,

、

、 凹 、 /

/ / 、 800/1200 包 、

、 。

:

备、

备、 。

: 1、 凹版 : ; 2、

: ; 3、 :

; 4、 : 。

## 8. 安

安

办 ， 8000 ，  
500 阿  
，  
2005 ， 2016 9 ，  
， 8000 。 4524  
， 80 ， 120 ，  
备 900 ( )， 备  
备， 2013 “ ” ，  
“  
”。  
。  
， ， 北  
、 、 北  
。  
本 ， 、 、 、 、  
、 、 、 、 本 。 2017  
， 3000 、 5  
3000 、 2000 。

2 1 ,  
, WSC 、 IS09000  
CAS14000 , 安 。  
被 、 “  
”, “ ”,  
, 2011 被安  
“ ”, “安  
”, 2012 被 “ ”,  
“安 ”、“安  
”、“安 ”、“ ” “  
”、“ ” “安 ”  
“ ” ,  
“ ” , 2017 “  
”、“ ”、“安 ”、  
“ ”、 被 “  
”。

：

96-98.5%,  
99.5% ,

。

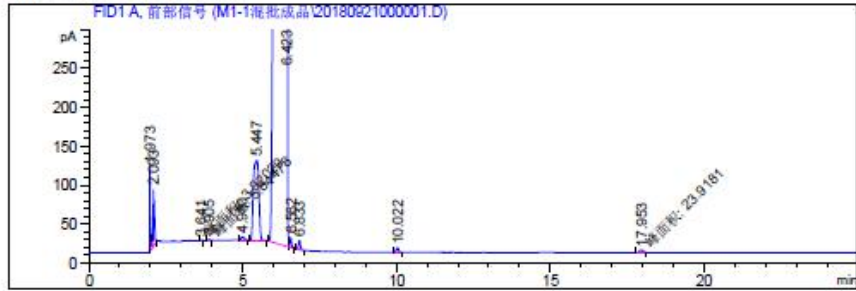
( M1-1 )

数据文件: D:\CHEM32\DATA\M1-1混批成品\20180921000001.D  
 样品名称: M1-1 20180901

```

=====
操作者      :
仪器        : CC11106                位置 : 样品瓶 1
进样日期    : 2018-9-21 11:24:34
采集方法    : D:\CHEM32\METHODS\3-OXO.M
最后修改    : 2018-9-21 11:24:06
分析方法    : D:\CHEM32\METHODS\3-OXO.M
最后修改    : 2018-9-21 08:06:12
              (调用后修改)
  
```

附加信息: 峰已手动积分



面积百分比报告

```

=====
排序      :      信号
乘积因子:      :      1.0000
稀释因子:      :      1.0000
内标使用乘积因子和稀释因子
  
```

信号 1: FID1 A, 前部信号

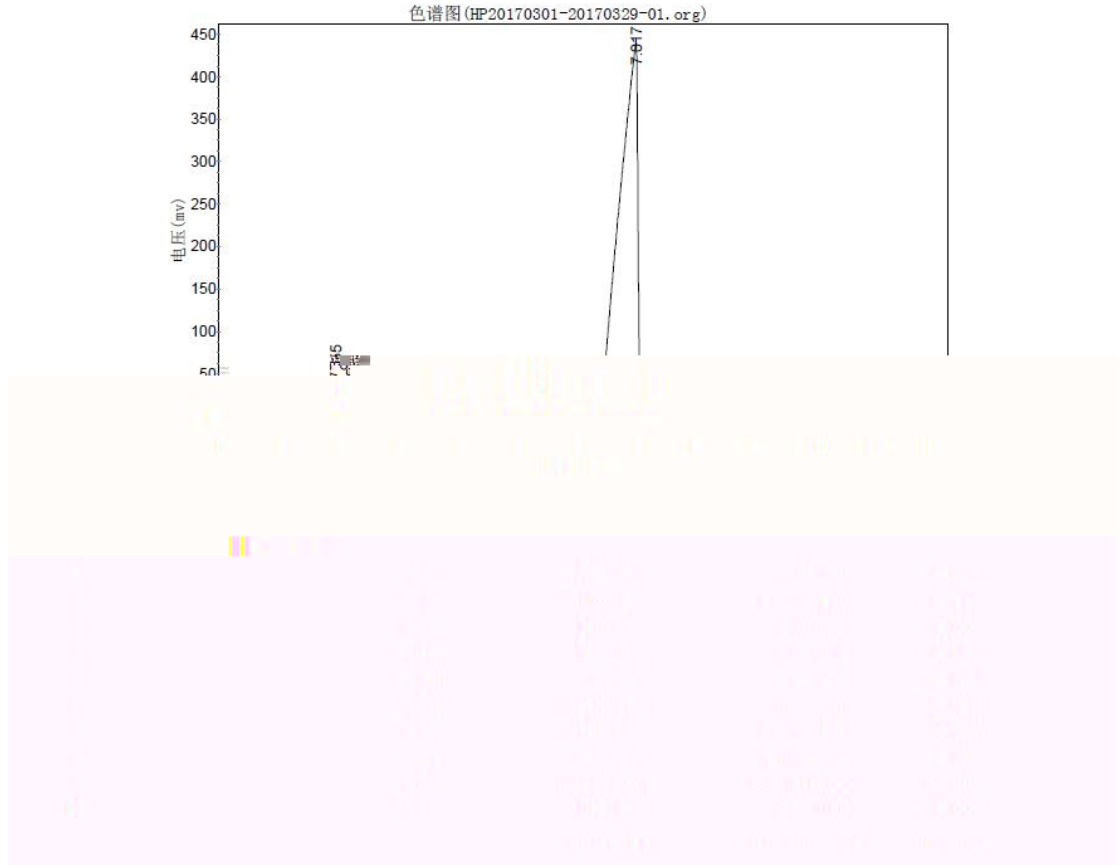
峰 #	保留时间 [min]	类型	峰宽 [min]	峰面积 [pA*s]	峰高 [pA]	峰面积 %
1	1.973	BB	0.0233	180.11348	109.11478	0.20750
2	2.093	BB	0.0371	212.30727	72.66232	0.24459
3	3.641	MM	0.0623	3.92029	1.04949	0.00452
4	3.905	MM	0.0626	5.84478	1.55692	0.00673
5	4.980	BB	0.0982	28.53228	4.04728	0.03287
6	5.447	BB	0.1661	1229.98584	102.44702	1.41700
7	6.423	BV	0.1980	8.50037e4	5304.43311	97.92829
8	6.562	VB	0.0414	32.25784	11.98472	0.03716
9	6.833	BB	0.0721	53.85302	11.61776	0.06204
10	10.022	BB	0.0830	27.55436	5.18646	0.03174
11	17.953	MM	0.1377	23.91809	2.89509	0.02755

总量 : 8.68020e4 5626.99495

(M1-2)

实验时间: 2017-03-29, 9:47:20  
谱图文件: E:\2017年\混批成品\丁酰乙酯\2017-03\HP20170301-20170329-01. org

实验者:  
报告时间: 2017-03-29, 10:01:22  
积分方法: 面积归一法



## 9、安 安

、 、 50  
、 、安  
。2017 安 --安  
， ( 、 )  
、 、 、 、 、 、  
。  
。 “ 、 、  
、 ” ， 、安  
， 把  
“ ”， 6 ，  
1 ， 1 ，安  
2 ，安  
1 。 1 ，  
( ) 1 ，  
1 ， 3 ， 1 ，  
安 1 ， 1 ，  
1 ， 16 ，安 4  
。 10 、 2 ， 3  
，安 2 ， 1 。

。 : 1、 备 ; 2、 白 (90% ); 3、 。



10、安

安 1958 年， 60

。 “ ”， 2005 年，

“ ”

“ ”，

，

本 ， ， ，

， ，

， ，

。 安

“ ”、 “AAA ”

、“安 ”， “ ” 1987 “安

”、 1988 “

”、“ ”、 1991 “

”、 1992 “

”、 1993 “

”、 1999 “ ”，

2017 “安 ”，

。 ISO9001 18001

， “ ” 被 “安 ”、

“ ” 被

。 、 、 、

,

,

o

11、

2017 11 29 ,  
500 ,  
备 、 、 ; 、 、 、  
、 。 10 ,  
5 , 。 “  
” , 、  
、 备 , 3000  
、 备 备。  
、 , ,  
、 ,  
、 ,  
、 ,  
、 2017 8 20 ,  
、 ,  
、 , 25  
、 ; ,  
、 ,  
、 ,  
、 《 2011》  
、 。 2017  
11 ,

◦  
•  
◦  
•

## 12、安

、本：安 2011

12，、，

，本 6000。80，

20。50，

21000，3000，18000

。

备，

，ISO9001: 2008、

ISO14001: 2004，“”

、。包 PE、，MPP

，PP-R、，UPVC

、，。

，

。

、：安

，(PE)、

(MPP)、(PVC)。 “”(

) “

”

，

。

、、、、、、、

安。2014 12 31 8303 ，  
1137 ， 7166 ， 13.6%，  
5066 ， 567 。

、：安

“ ( )”

“ ( )” ，

“ ” ， “

” “ ” ，

， 2016 2020 ， 备

， 备，

2 ， 5000

1.5 ， 1500 ， 2020

。

， 、

、 、

， 把 “ ” 、 ，

， 。

：安 PE

：

1、 安

， 。(备：

， )

2、

HDPE

1.6MPa

,

,

。

13、

、

3000

、 1000 。 2010 4

440 ， 2013 ， 3

2000 ， 5000

。 270 。

、

安 2015 11 12

、 、 。

5 ， 2 ，

SC 。

:1、 、 、 、 ，

; 2、 、 ， ，

。



14、  
2013 年，  
， 332 人，  
5 人， 200 人。 办  
400 人、 800 人， 20  
， 办 ， 6000 人，  
、 、  
、 、 、 保 、 。  
2600 人， ，  
、 ， ( )  
， 2014 年 安 ，  
400 人。 2018 年 被 安  
； 安 ；  
；  
( ) ； 2018  
；  
；  
帮 ；  
， 被 CCTV-7 《 》  
、 安 报 ，  
碑， 。  
饱 ， 本

,

薄 !

:

1、

; 2、

。

15、安

安

2018 3 29 ,

( 澳 ), 安

本: 币 佰

。

:

、 、 ; 、 、 、 ;

备

、 、 ;

。

保

2001

、 、 备 ; 、 、

八

(

) ,

八

(

) ,

、

;

、

板

、 、 、

、

、

。

、 比

、

、

、

保

;

备、

、

、

、

、

、 、 ，  
备 ，  
、 保 ，  
备、 。  
： 备  
。

16、

2010 3 ,  
7 , 700 , 204  
680 。

、 、 。  
3800 、 470 ,  
、 1200 ,  
、 、 、 ; 、 、  
; 、 、 、 、  
。 800 、

2.8 。

被 “安 ” 、  
“安 ”、“安 ”、  
“安 ” “ ”、“ ”  
( )”、“ ”、  
“ ”、“ ”, 2013  
被 “ ”。

安 、  
、  
、 “ ” , “ + +  
+ ” , “ 本、 、 、  
” , “安 ”、 、



， 奔 。

；

把

、 安

、 爱

： 1、

； 2、

17、

2010 年，

80 万元，1260 万元，

备。526

，11210（500、

3000、5000）。、

、。2015-2017 年，

2 年，4 年，6 年，

保 4 年，2 年，8 年，5000

。

，按 “

+ ” 年，

、、

。本

、、

、

。帮、、

、、

。2013 年被

2014 年，2016 年，

被、安

QS 安。



: 1、 、 、 、 、  
; 2、 ,  
、 、 、 。